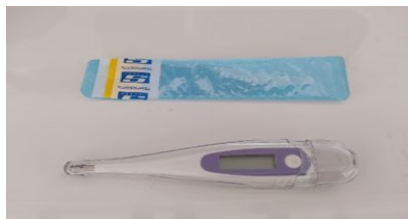


Dans un contexte de maladie infectieuse, la prise de température est essentielle dans la réalisation du bilan d'une victime

MATERIEL:



Thermomètre et fourreau

UTILISATION :



Sortir le thermomètre de son étui



Glisser le thermomètre dans le fourreau entre le feuillet jaune et le feuillet blanc



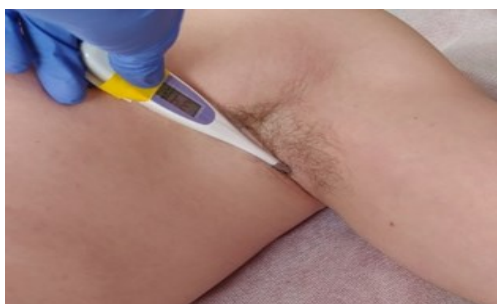
Sortir le thermomètre et le fourreau de l'emballage



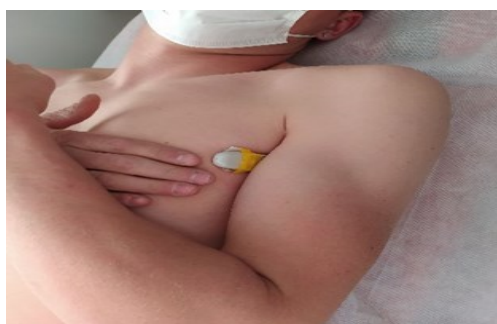
Allumer le thermomètre



Attendre que le thermomètre soit prêt



Glisser le thermomètre dans le fond du pli entre le bras et le thorax, c'est-à-dire le pli axillaire de la victime, situé au milieu du creux de l'aisselle



Maintenir le bras très serré contre le thorax.
Aider la victime à maintenir son bras si nécessaire



Noter le chiffre inscrit sur le thermomètre lorsque celui-ci sonne.

(On associe le chiffre avec le lieu de prise)

Ex : **température sous le bras** à 35.7 °C

Ajouter 0.5 au chiffre recueilli pour avoir un équivalent à la température rectale.

Ex : **température corrigée** à 36.2 °C



Jeter l'emballage et le fourreau dans la poubelle DASRI



Désinfecter le thermomètre et le ranger dans son étui